

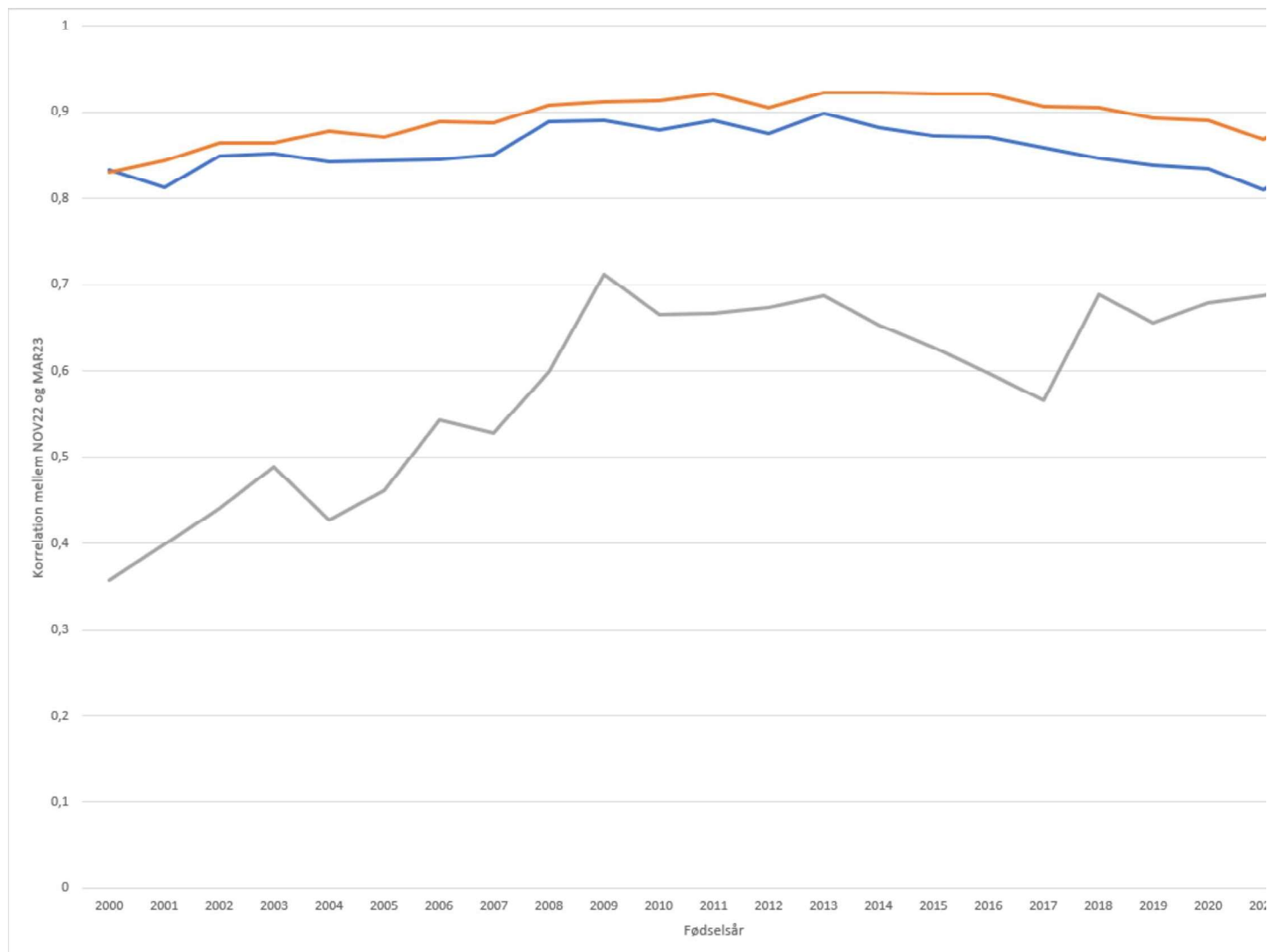
I morgen publiceres de nye indekser for renracede kødkvæg. I forbindelse med denne indeksekørsel, er der flere nye ændringer, som er beskrevet på Landbrugsinfo:

https://www.landbrugsinfo.dk/basis/1/a/d/avl_reproduktion_nyt_avlsvardivurdering_kodkvag

Nedenfor er korrelationer for S-indeks, Funktion og Produktion pr fødselsår for SIM, for dyr i Danmark med kendt far og kendt mor. Som det ses af figuren er der rimelig høj korrelation mellem PROD i NOV22 og MAR23 til trods for at vi har erstattet det nationale danske indeks for PROD med NAVs indeks for PROD hvor det er egenskaberne slagtetilvækst, årsvægt (direkte), slagteform og fedme, der indregnes i indekset. For FUNK er korrelationen lavere. Det skyldes bl.a. at FRUGT og FØDS ikke længere er inkluderet i indekset for FUNK. Desuden er det som for PROD også nogle lidt andre delegenskaber, der indregnes i indekserne for KÆLV og MÆLK, som er de to indekser, der sammenvejes til FUNK.

Endelig er korrelationen for S-indeks næsten på niveau med korrelationen for PROD og indikerer en vis omrangering af danske SIM dyr.

Indekser vil blive tilgængelige i morgen på kvægdatabasen og på Søgsiderne.



Venlig hilsen

Kevin Byskov
Specialkonsulent, Cand. Agro
Husdyr